

# Panorama Epidemiológico del Sistema de Vigilancia Epidemiológica de Morbilidad Materna Extremadamente Grave, análisis correspondiente a las semanas epidemiológica 1-13



**MORELOS**

LA TIERRA QUE NOS UNE

GOBIERNO DEL ESTADO  
2024 - 2030

L.E. JUDITH SANCHEZ SORCIA  
RESPONSABLE ESTATAL DE V.E. DE  
MMEG  
5620258308  
materjssve@gmail.com

SERVICIOS DE SALUD DE MORELOS  
DEPARTAMENTO DE EPIDEMIOLOGÍA  
COORDINACIÓN DE VIGILANCIA EPIDEMIOLÓGICA





**MORELOS**

LA TIERRA QUE NOS UNE

GOBIERNO DEL ESTADO

**SALUD**

SECRETARÍA DE SALUD

**SERVICIOS  
DE SALUD**

Panorama Epidemiológico de 2025 (SEM 1-13) del Sistema de Vigilancia Epidemiológica de Morbilidad Materna Extremadamente Grave

# Objetivo



Generar información oportuna, válida y confiable que permita realizar análisis, identificación y evaluación de los factores que favorecen las complicaciones durante el embarazo, parto y puerperio y que ponen en riesgo la vida de la mujer. Para el diseño de estrategias que impacten en la disminución de la mortalidad materna.





**MORELOS**  
LA TIERRA QUE NOS UNE  
GOBIERNO DEL ESTADO

**SALUD**  
SECRETARÍA DE SALUD

**SERVICIOS  
DE SALUD**

## Panorama Epidemiológico de 2024 (SE1-52) del Sistema de Vigilancia Epidemiológica de Morbilidad Materna Extremadamente Grave

Se ha definido como morbilidad materna extremadamente grave toda complicación que ponga en riesgo la vida de la mujer durante la gestación, parto o dentro de los 42 días posteriores al nacimiento, debido a cualquier etiología relacionada o agravada por el embarazo o como consecuencia de su manejo, con exclusión de las causas incidentales o accidentales, de la que sobrevive por el tratamiento instituido o producto del azar. Existen predictores de Morbilidad Materna Extremadamente Grave que han sido validados con los casos de muertes maternas como son la edad, el antecedente de hemorragia postparto, sepsis, embarazo múltiple, anemia, diabetes e hipertensión entre otras enfermedades..







## Panorama Epidemiológico de 2024 (SE1-52) del Sistema de Vigilancia Epidemiológica de Morbilidad Materna Extremadamente Grave

Estudio de casos de Morbilidad Materna Extremadamente Grave. Es la base del sistema y en este se incluyen las pacientes de unidades hospitalarias que cumplan con la definición operacional establecida. En Morelos contamos con dos unidades centinela

UNIDAD MEDICA	CLUES	MUNICIPIO	UBICACIÓN
Hospital de la "Mujer"	MSSSA002361	Yautepec	Av. Paseo Tlahuica 190, Paracas, 62731 Yautepec de Zaragoza, Morelos
Hospital General "Enf. María de la Luz Delgado Morales"	MSSSA002373	Temixco	Independencia 320, Rubén Jaramillo, 62587 Temixco, Morelos





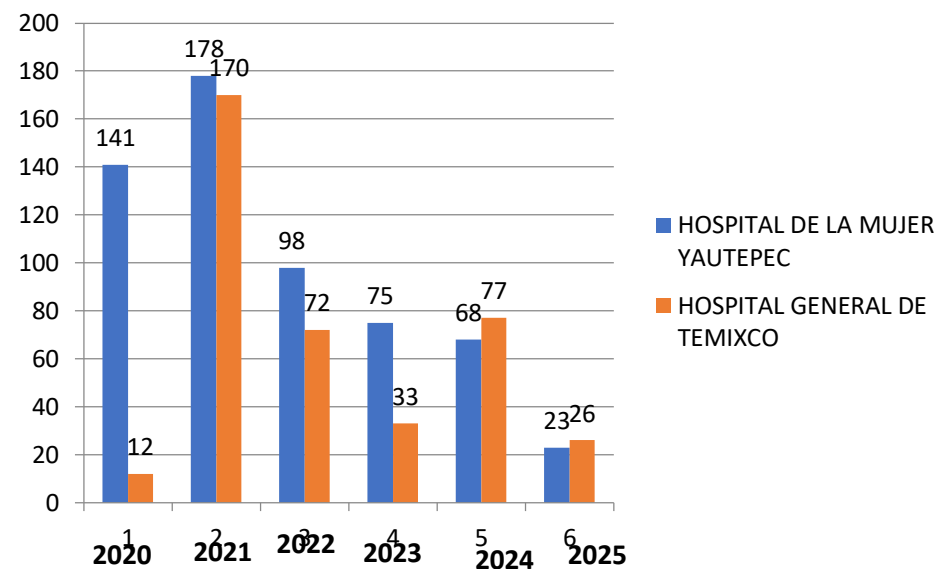
**MORELOS**  
LA TIERRA QUE NOS UNE  
GOBIERNO DEL ESTADO

**SALUD**  
SECRETARÍA DE SALUD

**SERVICIOS  
DE SALUD**

## Panorama Epidemiológico de 2024 (SE1-52) del Sistema de Vigilancia Epidemiológica de Morbilidad Materna Extremadamente Grave

Frecuencia de  
casos de  
Morbilidad  
Materna  
Extremadamente  
Grave (MMEG) por  
Año, en el  
Estado de  
Morelos





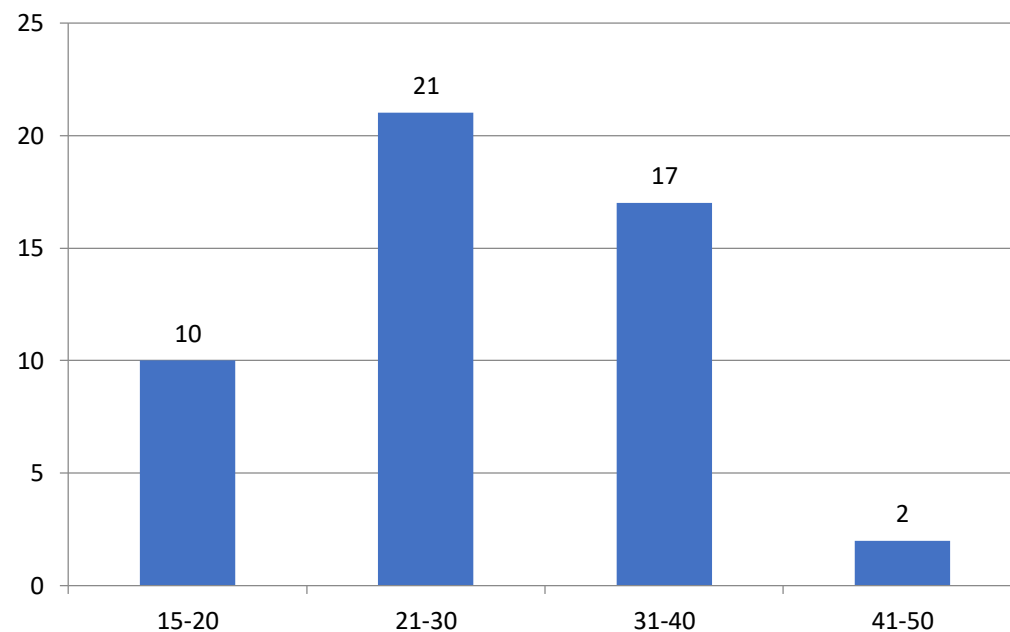
**MORELOS**  
LA TIERRA QUE NOS UNE  
GOBIERNO DEL ESTADO

**SALUD**  
SECRETARÍA DE SALUD

**SERVICIOS  
DE SALUD**

## Panorama Epidemiológico de 2024 (SE1-52) del Sistema de Vigilancia Epidemiológica de Morbilidad Materna Extremadamente Grave

Frecuencia de casos de Morbilidad Materna Extremadamente Grave (MMEG) por Grupo de Edad, en el Estado de Morelos





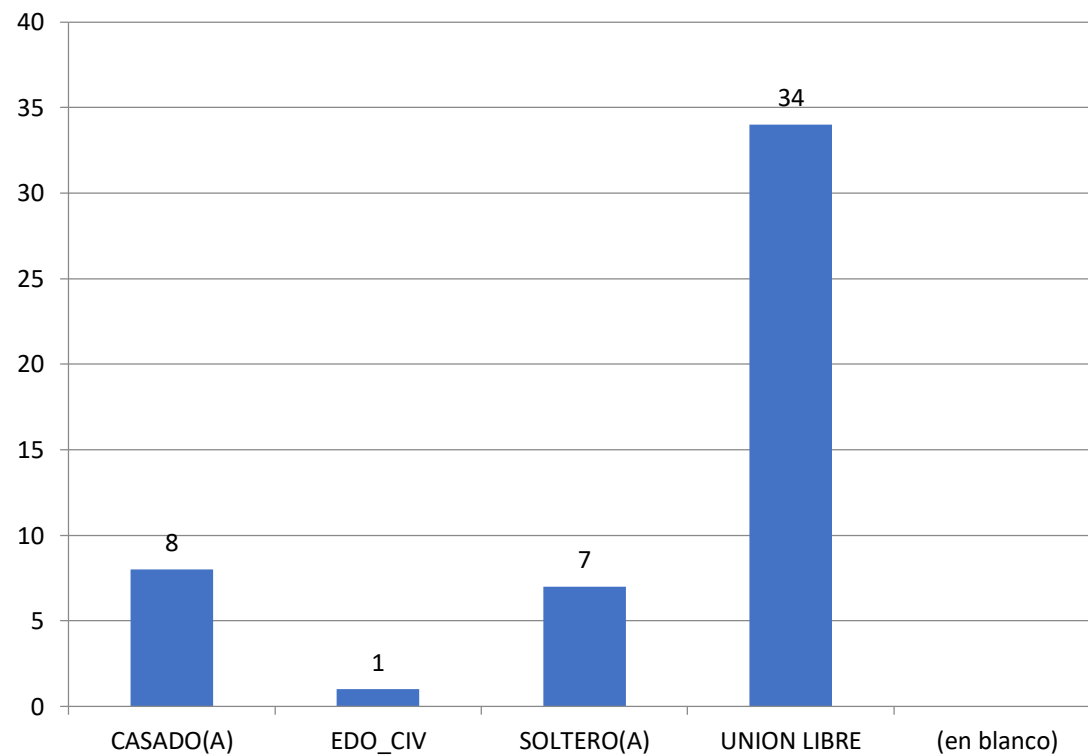
**MORELOS**  
LA TIERRA QUE NOS UNE  
GOBIERNO DEL ESTADO

**SALUD**  
SECRETARÍA DE SALUD

**SERVICIOS  
DE SALUD**

## Panorama Epidemiológico de 2024 (SE1-52) del Sistema de Vigilancia Epidemiológica de Morbilidad Materna Extremadamente Grave

Frecuencia de casos de Morbilidad Materna Extremadamente Grave (MMEG) por Estado Civil, en el Estado de Morelos





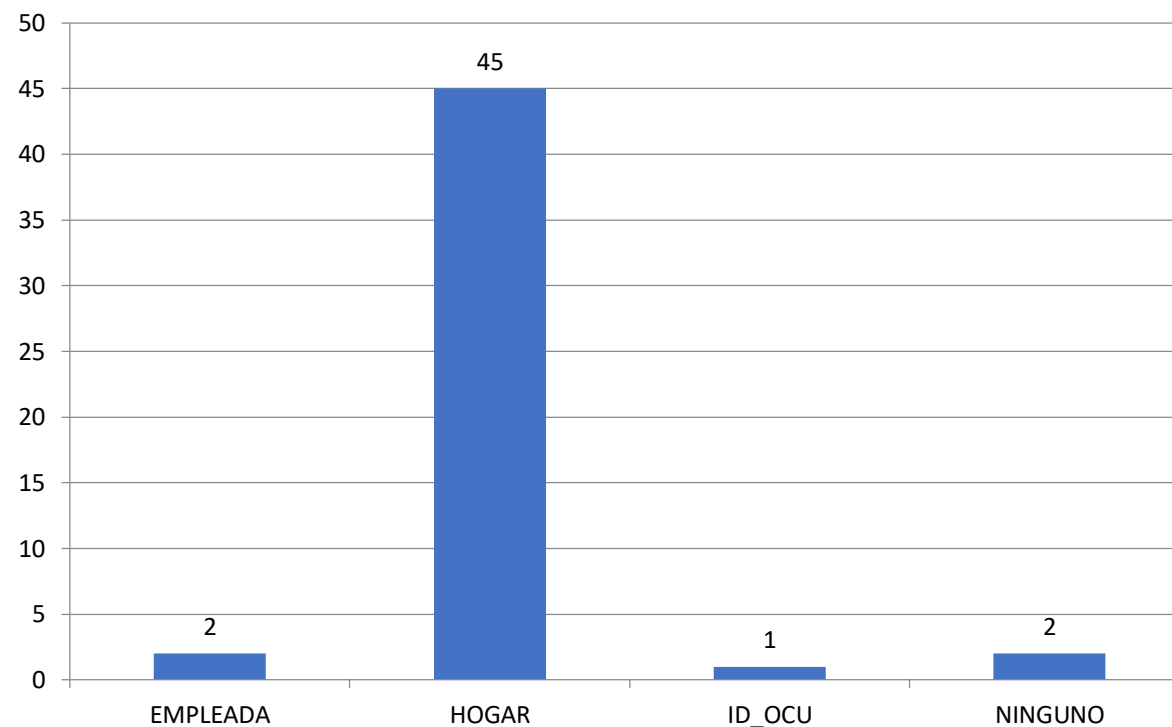
**MORELOS**  
LA TIERRA QUE NOS UNE  
GOBIERNO DEL ESTADO

**SALUD**  
SECRETARÍA DE SALUD

**SERVICIOS  
DE SALUD**

## Panorama Epidemiológico de 2024 (SE1-52) del Sistema de Vigilancia Epidemiológica de Morbilidad Materna Extremadamente Grave

Frecuencia de casos de Morbilidad Materna Extremadamente Grave (MMEG) por Ocupación, en el Estado de Morelos







**MORELOS**

LA TIERRA QUE NOS UNE  
GOBIERNO DEL ESTADO

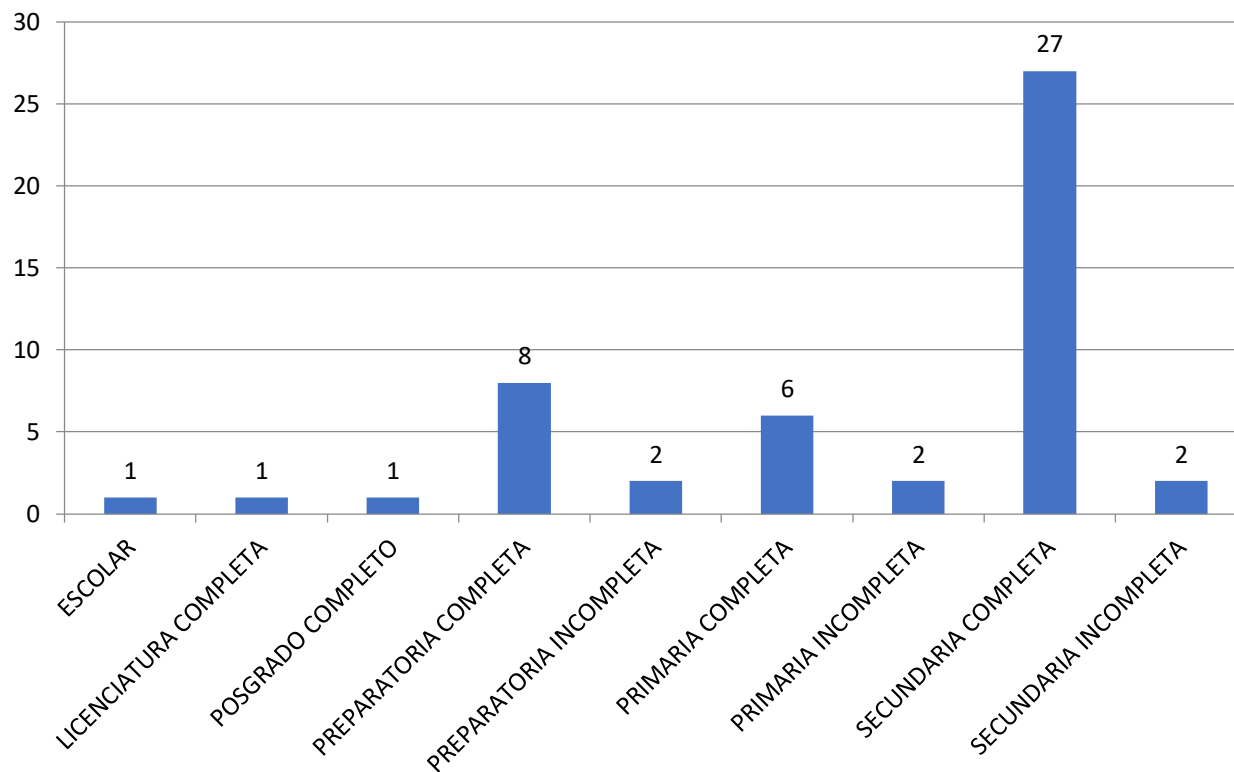
**SALUD**

SECRETARÍA DE SALUD

**SERVICIOS  
DE SALUD**

## Panorama Epidemiológico de 2024 (SE1-52) del Sistema de Vigilancia Epidemiológica de Morbilidad Materna Extremadamente Grave

Frecuencia de casos de Morbilidad Materna Extremadamente Grave (MMEG) por Escolaridad, en el Estado de Morelos





**MORELOS**

LA TIERRA QUE NOS UNE  
GOBIERNO DEL ESTADO

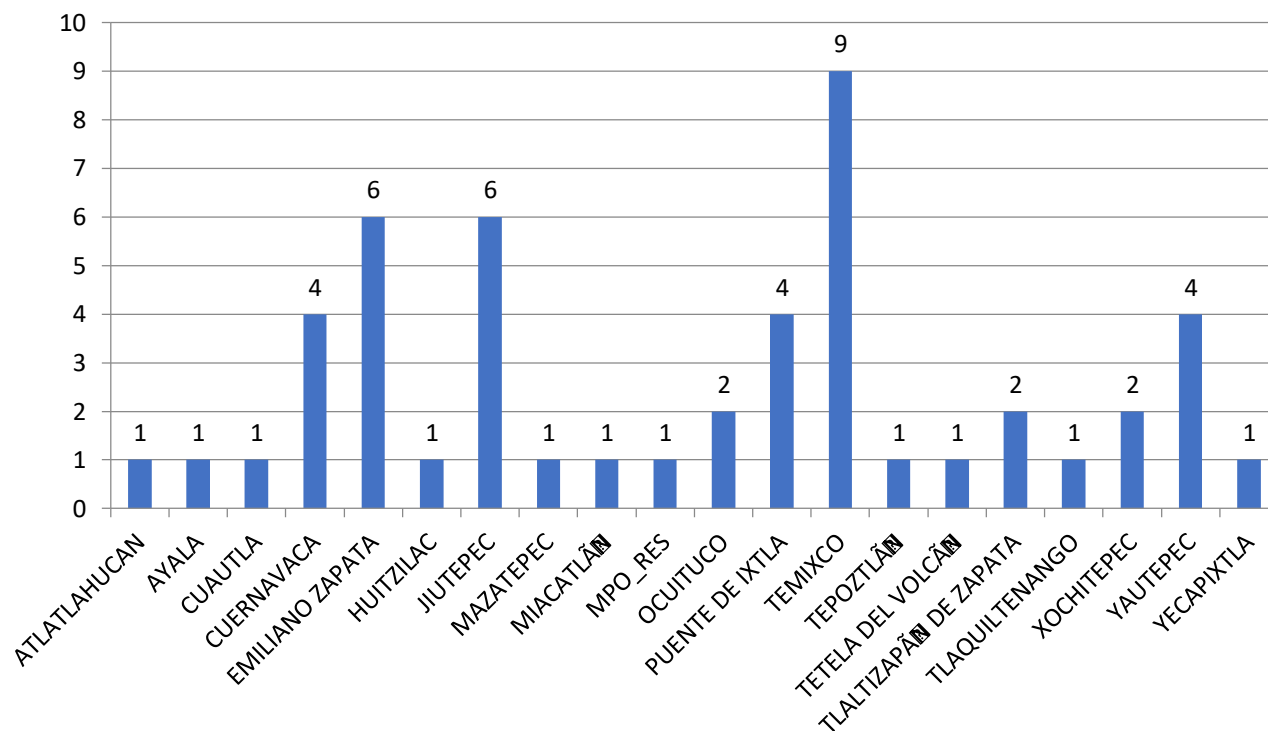
**SALUD**

SECRETARÍA DE SALUD

**SERVICIOS  
DE SALUD**

## Panorama Epidemiológico de 2024 (SE1-52) del Sistema de Vigilancia Epidemiológica de Morbilidad Materna Extremadamente Grave

Frecuencia de casos de Morbilidad Materna Extremadamente Grave (MMEG) por Municipio de Residencia, en el Estado de Morelos





**MORELOS**

LA TIERRA QUE NOS UNE

GOBIERNO DEL ESTADO

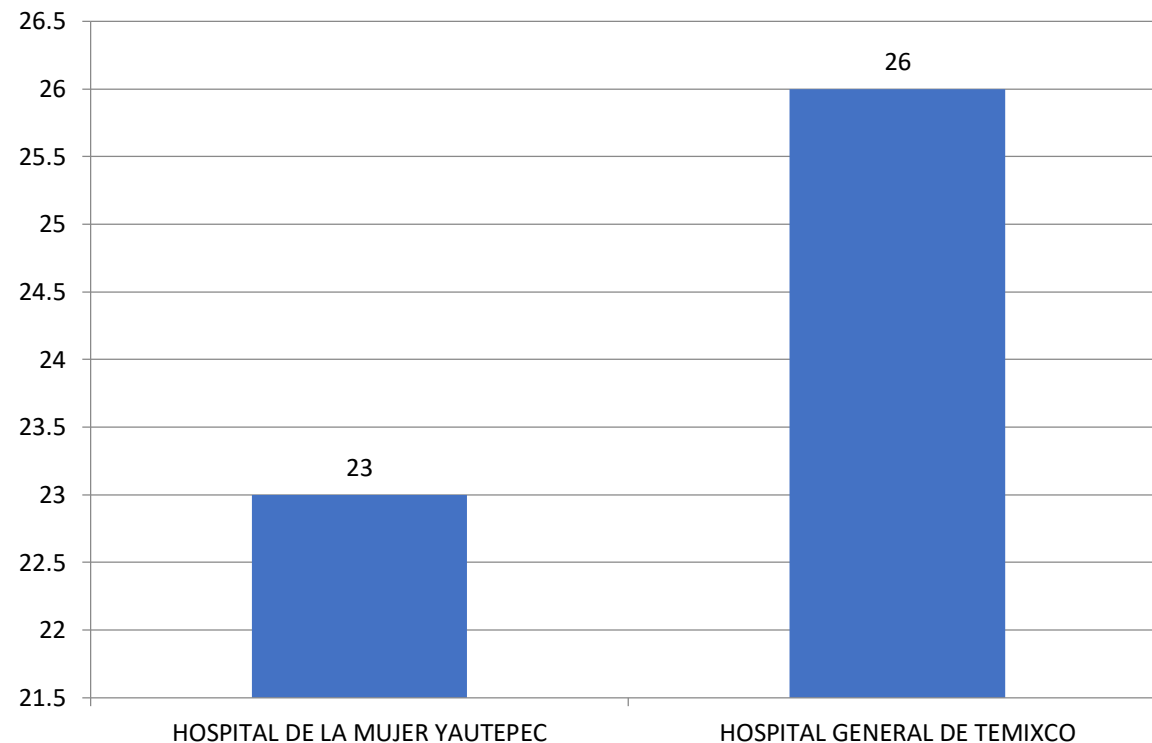
**SALUD**

SECRETARÍA DE SALUD

**SERVICIOS  
DE SALUD**

## Panorama Epidemiológico de 2024 (SE1-52) del Sistema de Vigilancia Epidemiológica de Morbilidad Materna Extremadamente Grave

Frecuencia de casos de Morbilidad Materna Extremadamente Grave (MMEG) por Unidad Notificante, en el Estado de





**MORELOS**

LA TIERRA QUE NOS UNE

GOBIERNO DEL ESTADO

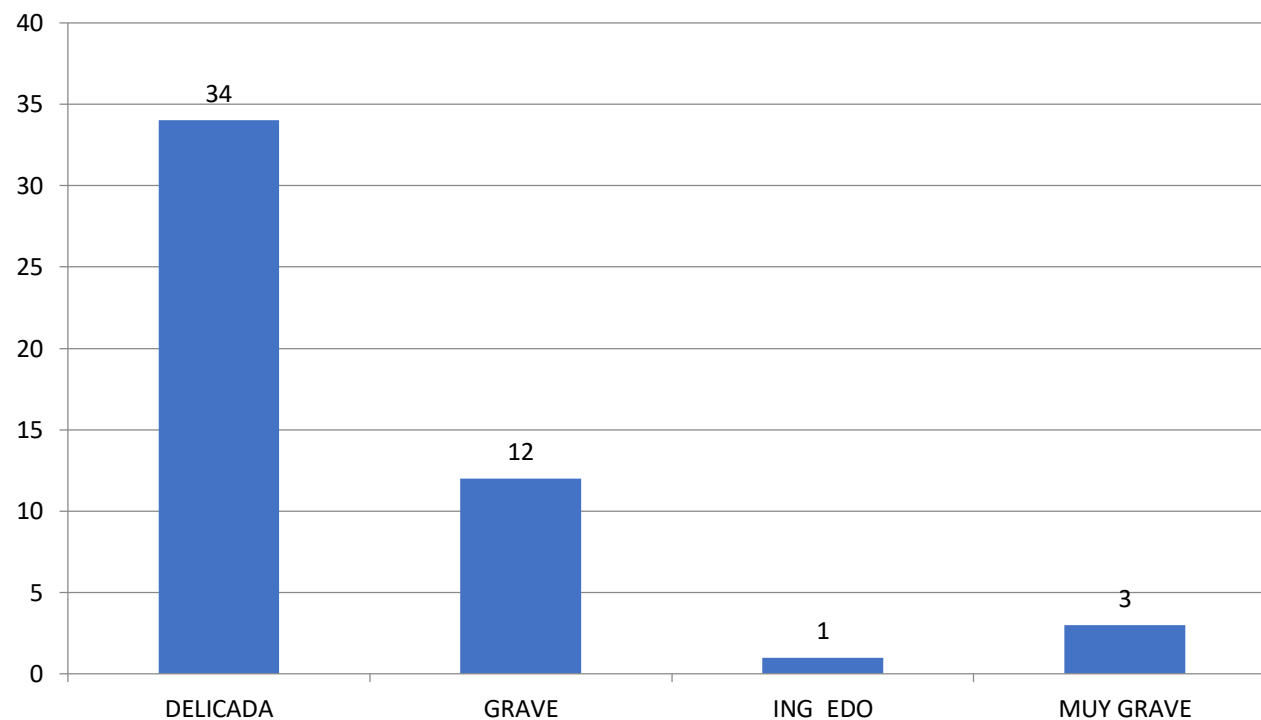
**SALUD**

SECRETARÍA DE SALUD

**SERVICIOS  
DE SALUD**

## Panorama Epidemiológico de 2024 (SE1-52) del Sistema de Vigilancia Epidemiológica de Morbilidad Materna Extremadamente Grave

Frecuencia de casos de Morbilidad Materna Extremadamente Grave (MMEG) por Estado al Ingreso, en el Estado de



Fuente: SSM / Departamento de Epidemiología / SISTEMA DE VIGILANCIA EPIDEMIOLÓGICA DE MMEG. SINAVE Información correspondiente al año 2025 SE 1-13







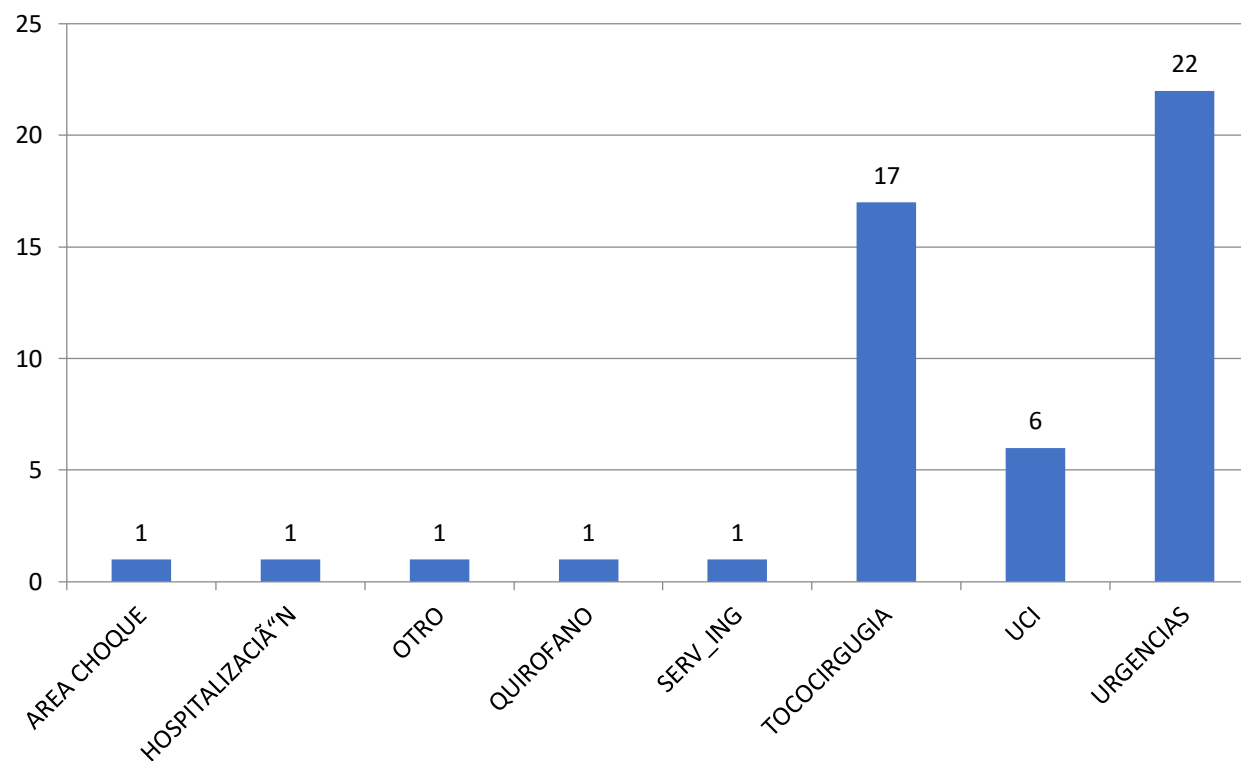
**MORELOS**  
LA TIERRA QUE NOS UNE  
GOBIERNO DEL ESTADO

**SALUD**  
SECRETARÍA DE SALUD

**SERVICIOS  
DE SALUD**

## Panorama Epidemiológico de 2024 (SE1-52) del Sistema de Vigilancia Epidemiológica de Morbilidad Materna Extremadamente Grave

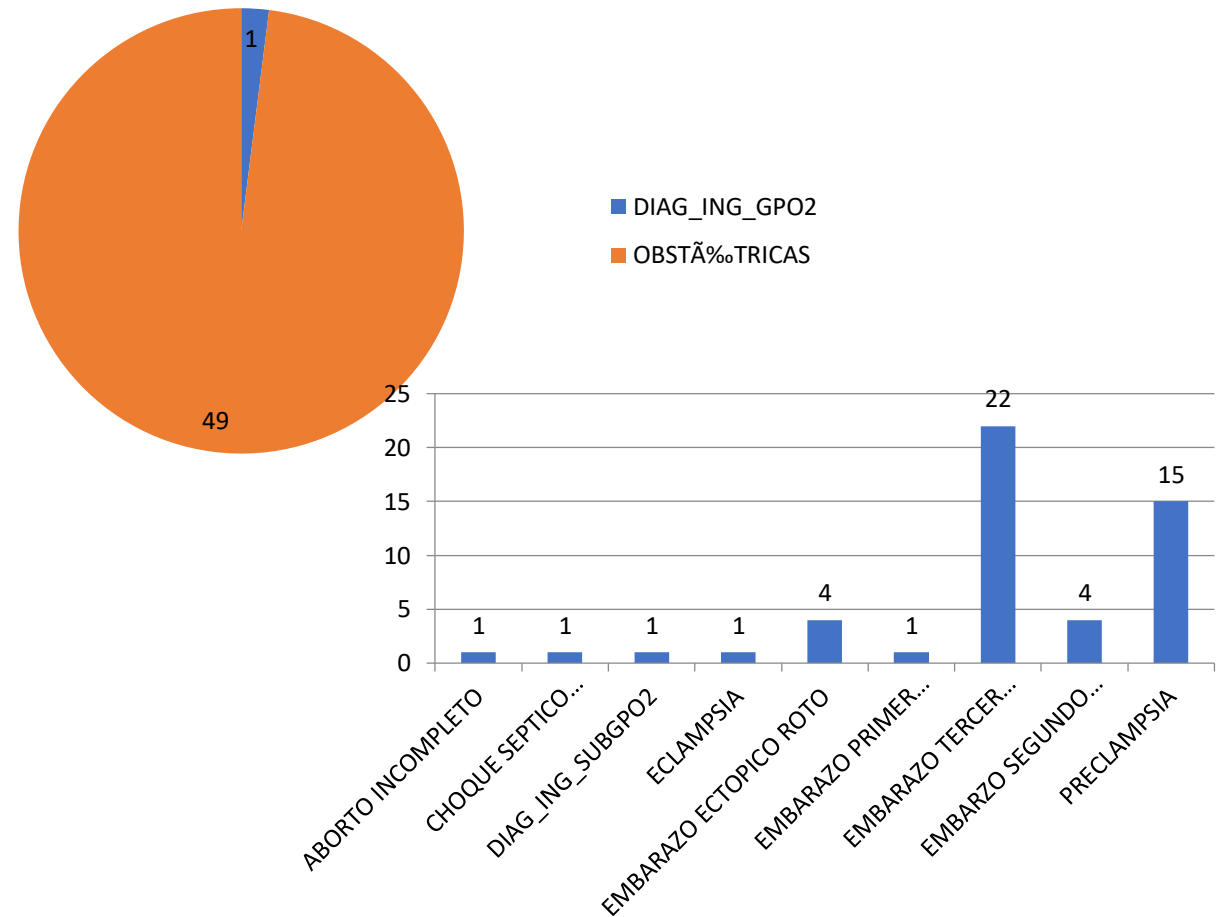
Frecuencia de casos de Morbilidad Materna Extremadamente Grave (MMEG) por Servicio de Ingreso, en el Estado de





## Panorama Epidemiológico de 2024 (SE1-52) del Sistema de Vigilancia Epidemiológica de Morbilidad Materna Extremadamente Grave

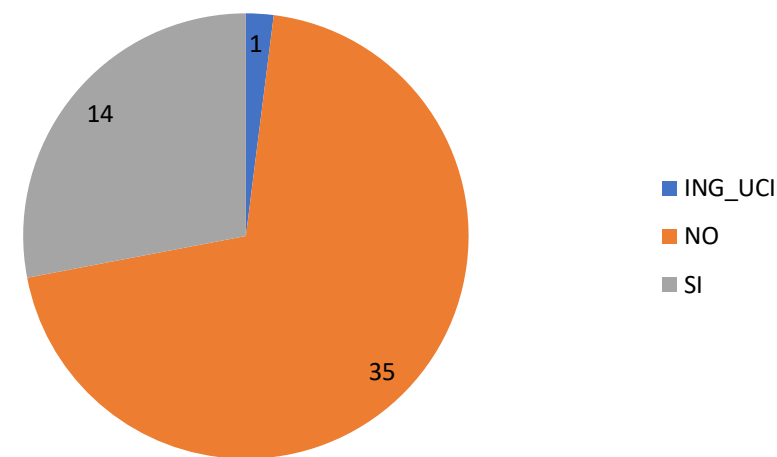
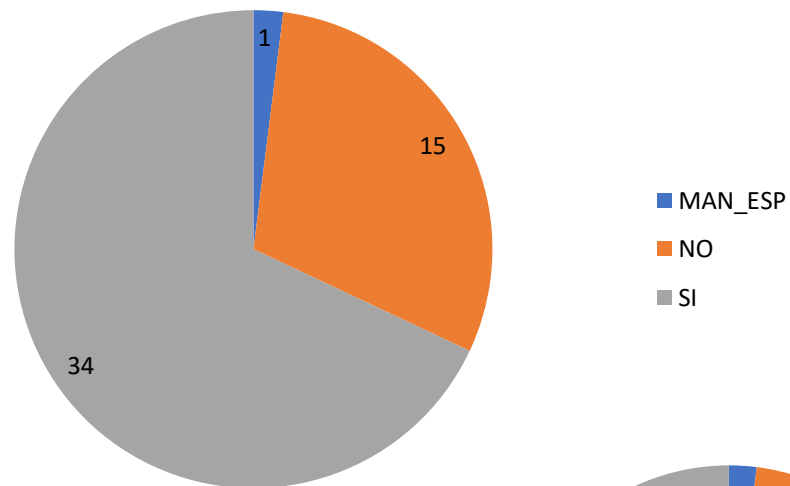
Frecuencia de casos de Morbilidad Materna Extremadamente Grave (MMEG) por Diagnostico de Ingreso, en el Estado de Morelos





## Panorama Epidemiológico de 2024 (SE1-52) del Sistema de Vigilancia Epidemiológica de Morbilidad Materna Extremadamente Grave

Frecuencia de casos de Morbilidad Materna Extremadamente Grave (MMEG) por Tipo de Manejo, en el Estado de Morelos





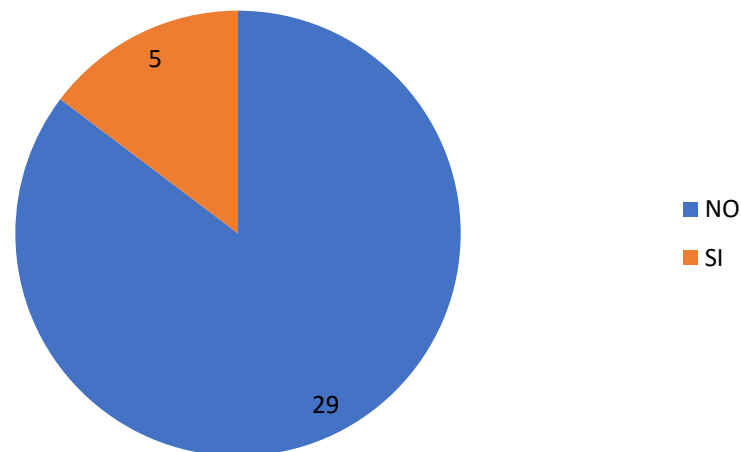
**MORELOS**  
LA TIERRA QUE NOS UNE  
GOBIERNO DEL ESTADO

**SALUD**  
SECRETARÍA DE SALUD

**SERVICIOS  
DE SALUD**

## Panorama Epidemiológico de 2024 (SE1-52) del Sistema de Vigilancia Epidemiológica de Morbilidad Materna Extremadamente Grave

Frecuencia de casos de Morbilidad Materna Extremadamente Grave (MMEG) que Requirió Transfusión, en el Estado de Morelos



Requieron un promedio de 2 a 3 paquetes globulares





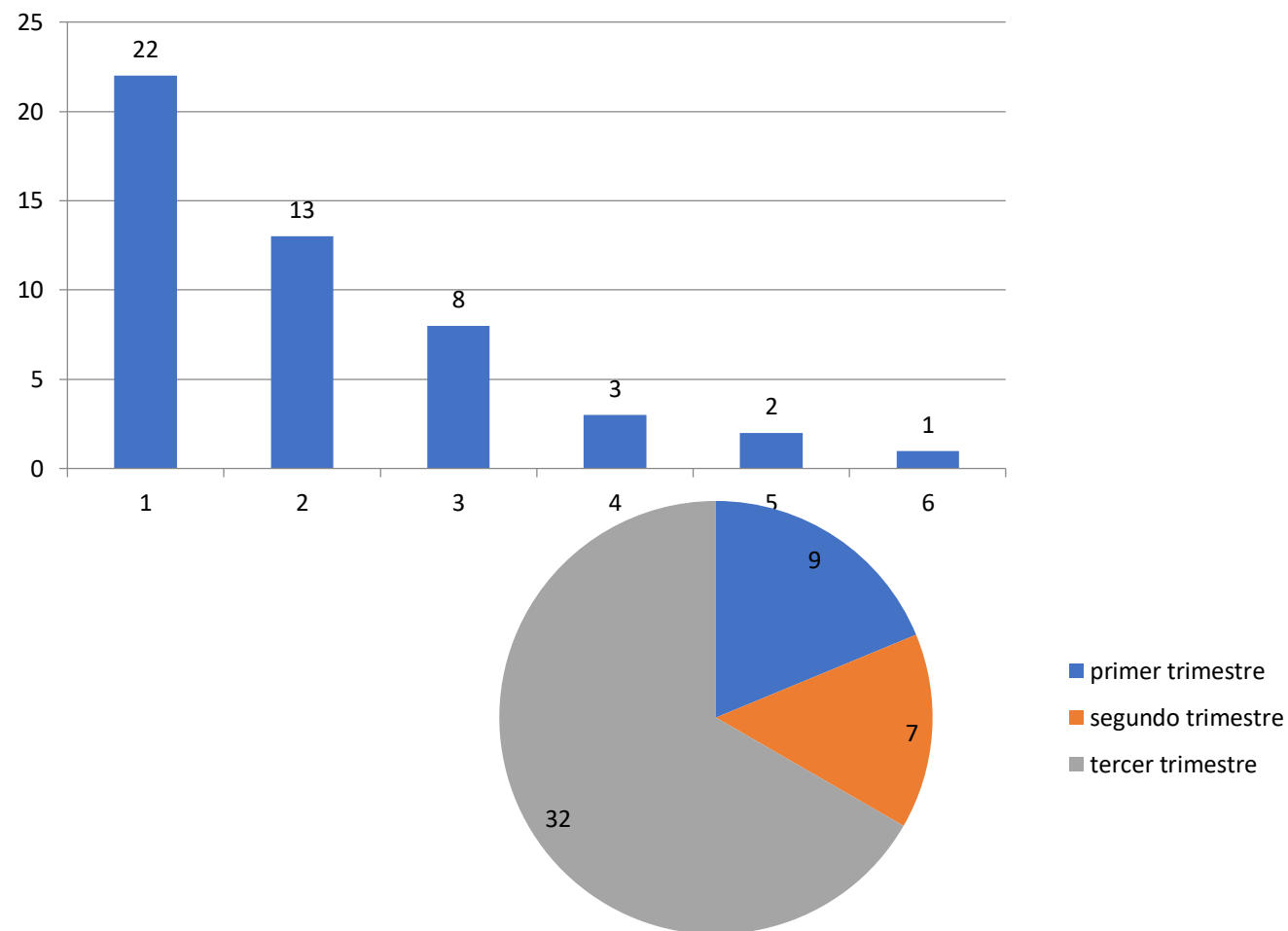
**MORELOS**  
LA TIERRA QUE NOS UNE  
GOBIERNO DEL ESTADO

**SALUD**  
SECRETARÍA DE SALUD

**SERVICIOS  
DE SALUD**

## Panorama Epidemiológico de 2024 (SE1-52) del Sistema de Vigilancia Epidemiológica de Morbilidad Materna Extremadamente Grave

Frecuencia de casos de Morbilidad Materna Extremadamente Grave (MMEG) por Numero de embarazos y trimestre del embarazo, en el Estado de Morelos





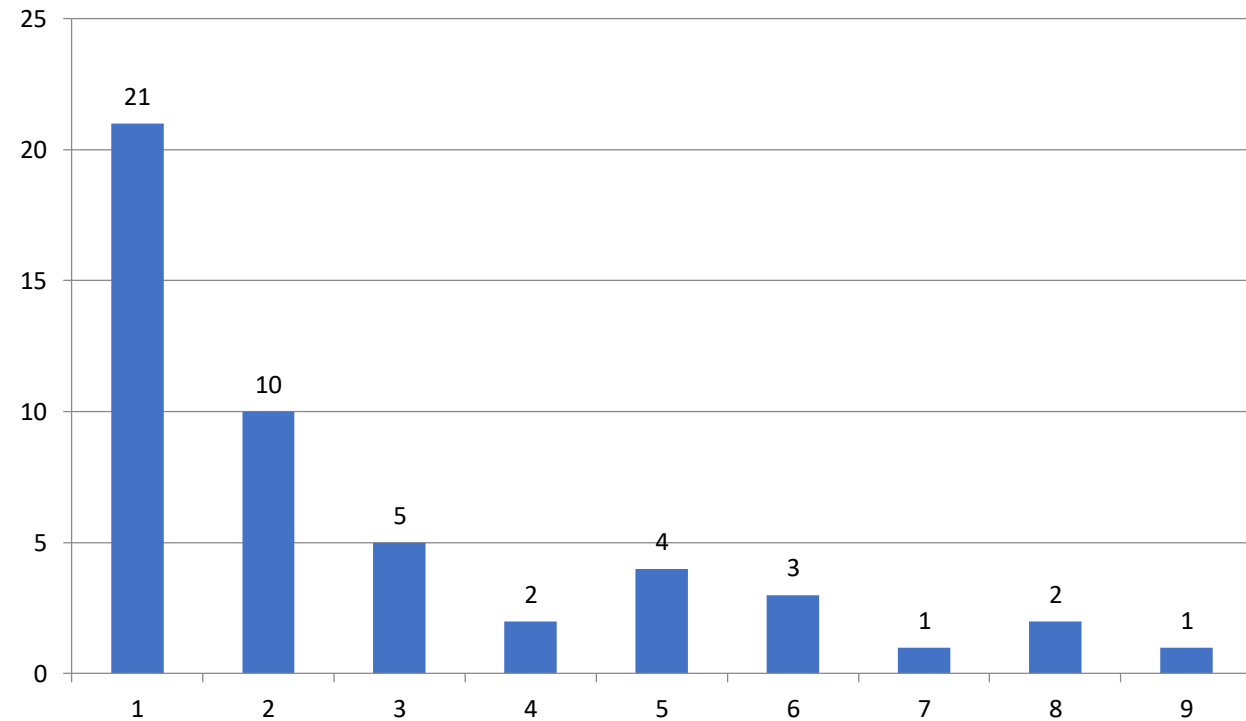
**MORELOS**  
LA TIERRA QUE NOS UNE  
GOBIERNO DEL ESTADO

**SALUD**  
SECRETARÍA DE SALUD

**SERVICIOS  
DE SALUD**

## Panorama Epidemiológico de 2024 (SE1-52) del Sistema de Vigilancia Epidemiológica de Morbilidad Materna Extremadamente Grave

Frecuencia de casos de Morbilidad Materna Extremadamente Grave (MMEG) por Día Estancia, en el Estado de Morelos





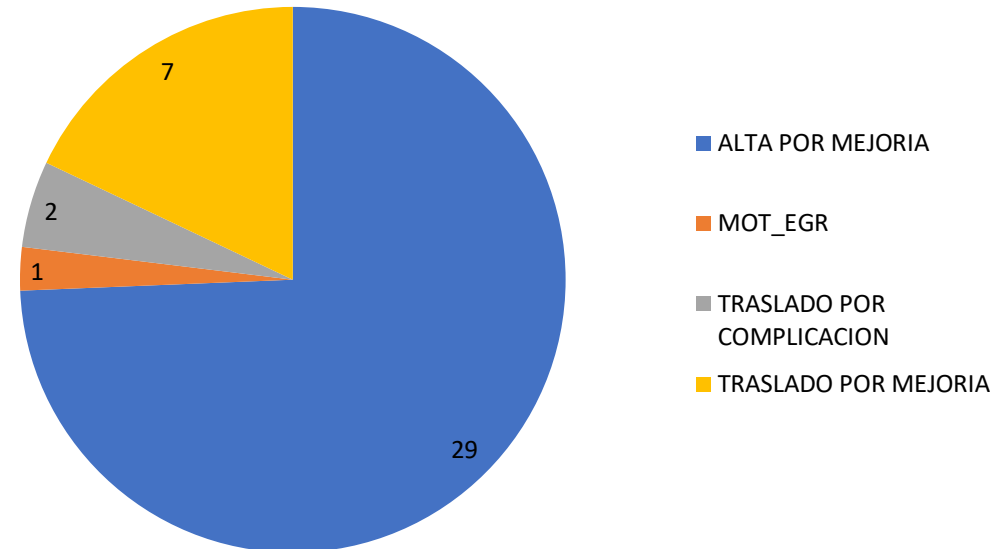
**MORELOS**  
LA TIERRA QUE NOS UNE  
GOBIERNO DEL ESTADO

**SALUD**  
SECRETARÍA DE SALUD

**SERVICIOS  
DE SALUD**

## Panorama Epidemiológico de 2024 (SE1-52) del Sistema de Vigilancia Epidemiológica de Morbilidad Materna Extremadamente Grave

Frecuencia de casos de Morbilidad Materna Extremadamente Grave (MMEG) por Motivo de Egreso, en el Estado de





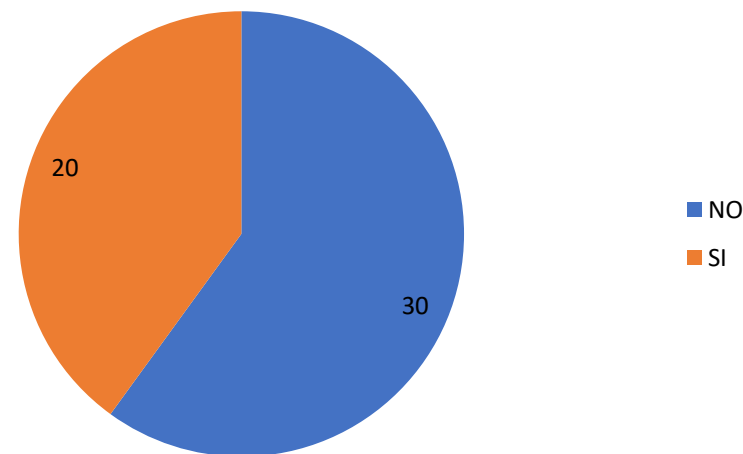
**MORELOS**  
LA TIERRA QUE NOS UNE  
GOBIERNO DEL ESTADO

**SALUD**  
SECRETARÍA DE SALUD

**SERVICIOS  
DE SALUD**

## Panorama Epidemiológico de 2024 (SE1-52) del Sistema de Vigilancia Epidemiológica de Morbilidad Materna Extremadamente Grave

Frecuencia de casos de Morbilidad Materna Extremadamente Grave (MMEG) Con metodo de Planificación Familiar, en el Estado de Morelos







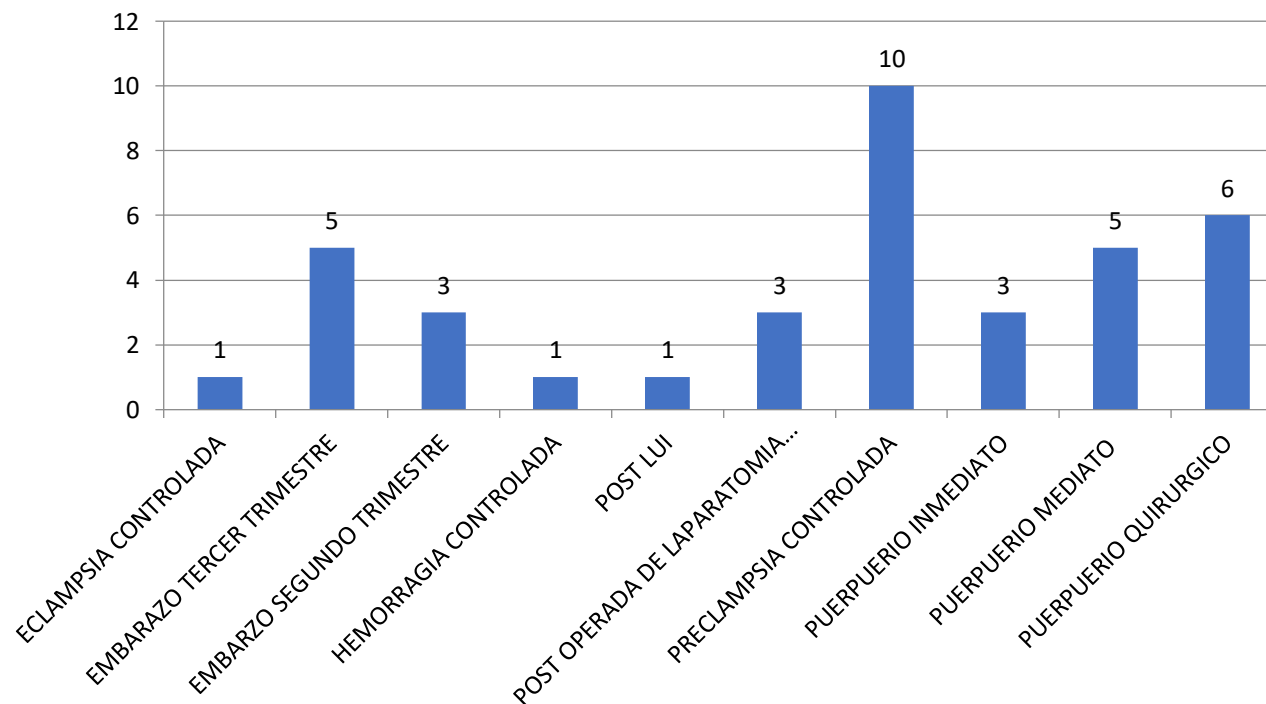
**MORELOS**  
LA TIERRA QUE NOS UNE  
GOBIERNO DEL ESTADO

**SALUD**  
SECRETARÍA DE SALUD

**SERVICIOS  
DE SALUD**

## Panorama Epidemiológico de 2024 (SE1-52) del Sistema de Vigilancia Epidemiológica de Morbilidad Materna Extremadamente Grave

Frecuencia de casos de Morbilidad Materna Extremadamente Grave (MMEG) por Diagnostico de Egreso, en el Estado de Morelos





**MORELOS**

LA TIERRA QUE NOS UNE

GOBIERNO DEL ESTADO

**SALUD**

SECRETARÍA DE SALUD

**SERVICIOS  
DE SALUD**

## Panorama Epidemiológico de 2024 (SE1-52) del Sistema de Vigilancia Epidemiológica de Morbilidad Materna Extremadamente Grave

# GRACIAS

